



## Knorr-Bremse wechselt zur BIC Plattform

### KNORR-BREMSE WECHSELT ZUR BIC PLATFORM UND LÖST DIE BREMSSEN IM PROZESSMANAGEMENT

Vor über 10 Jahren hat Knorr-Bremse die BPM Plattform ARIS® eingeführt, bei der es sich um eine sehr mächtige BPM Lösung für die Prozessmodellierung handelt. Genau hier lagen laut Arnulf Rausch, BPM Verantwortlicher bei Knorr-Bremse, allerdings auch die Schwierigkeiten. „Das Produkt war für unsere Ansprüche einfach zu mächtig.“ Unsere BPM Verantwortlichen sind keine professionellen Modellierer, sondern eher „Gelegenheitsmodellierer“.

### INTUITIVE BEDIENUNG UND ATTRAKTIVES DESIGN

Und bei lediglich gelegentlicher Nutzung der Software, war die Motivation Prozesse mit ARIS® zu modellieren aufgrund der Komplexität und Mächtigkeit sehr gering. Die Akzeptanz für die Prozessmodellierung sank zusehends. Nötig war eine BPM Software, die ohne langwierige Schulung einsetzbar ist. Das Modellierungsmodul BIC Design bietet zahlreiche Funktionen, um die Qualität bei der Modellierung zu steigern und die investierte Zeit beim Modellieren zu minimieren.

Weitere Anforderungen betrafen ein attraktives und intuitiv zu bedienendes Prozessportal, um die Prozessinformationen im Unternehmen kommunizieren zu können und eine volltextbasierte Suche, welche die Filterung der Ergebnisse nach verschiedenen Dimensionen ermöglicht. Zudem galt es die Prozesse workflow-gestützt prüfen und freigeben zu lassen und damit die nötigen Process Governance Prozesse zu formalisieren. Die modular aufgebaute BIC Plattform deckte all diese Anforderungen zur vollsten Zufriedenheit von Knorr-Bremse ab.

*„Mit der BIC Plattform haben wir eine innovative, leistungsstarke und vor allem intuitiv zu bedienende BPM Software eingeführt und mit der GBTEC AG einen kompetenten, kundenorientierten und praxisorientierten Dienstleister gewonnen.“*

*Arnulf Rausch | Referent Knorr-Excellence  
Knorr-Bremse IT-Services GmbH*

### QUALITÄT UND PROZESSE

Das Streben nach Best-in-Class-Prozessen bildet die Grundlage für die Wettbewerbsfähigkeit von Knorr-Bremse. So arbeitet das Unter-



# KNORR-BREMSE

### ÜBER KNORR-BREMSE

Mehr als eine Milliarde Menschen weltweit vertrauen täglich Systemen von Knorr-Bremse. Knorr-Bremse ist weltweit der führende Hersteller von Bremssystemen für Schienen- und Nutzfahrzeuge. Als technologischer Schriftmacher treibt Knorr-Bremse seit über 100 Jahren maßgeblich die Entwicklung, Produktion und den Vertrieb moderner Bremssysteme voran – für unterschiedliche Anwendungen im Schienen- und Nutzfahrzeugbereich. Über 20.000 Mitarbeiter weltweit haben im Geschäftsjahr 2013 einen Umsatz von 4,3 Mrd. Euro erwirtschaftet.

### PRODUKTE:

#### BIC Design

Das Modellierungswerkzeug der BIC Plattform

#### BIC Portal

Das Prozessportal zur Publizierung der Geschäftsprozesse

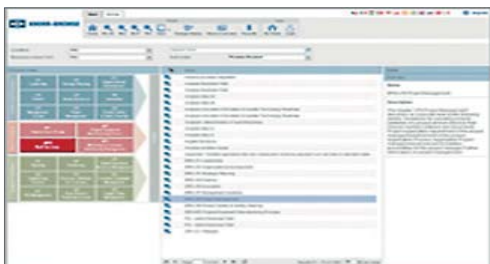
#### BIC Governance

Die Workflow Engine zur Freigabe und Versionierung der Prozesse

nehmen kontinuierlich an der Optimierung von Qualität, Prozessen und Strukturen. Unter dem weltweit durchgängig eingeführten Managementsystem Knorr Excellence (KE) bündelt Knorr-Bremse seit vielen Jahren Initiativen für die kontinuierliche Verbesserung der Geschäftsprozesse. In diesem Zusammenhang hat Knorr-Bremse alle Initiativen zur Prozessoptimierung bereichsübergreifend gebündelt und seine Managementsysteme in einem einheitlichen Prozessmodell zusammengeführt. KE bildet innerhalb des Konzerns eine gemeinsame Plattform, die den Zugang zu Geschäftsprozessen erleichtert und die Kommunikation verbessert. Im Rahmen des KE Managementsystems wurde an der Harmonisierung und Standardisierung der internen Prozesse gearbeitet.

#### DATENMIGRATION PER KNOPFDRUCK

Knorr-Bremse hat in den vergangenen Jahren mehrere tausend Geschäftsprozesse – verteilt über mehrere Datenbanken in ARIS® – modelliert. Diese Prozesse wurden zudem in verschiedenen Modellierungsnotationen abgebildet. Die Anforderung seitens Knorr-Bremse war es, sämtliche in ARIS® dokumentierten Prozesse über die BIC Importfunktion nahtlos – sowohl methodisch als auch grafisch – nach BIC zu überführen. Neben der großen Anzahl der Prozessmodelle galt es auch zu berücksichtigen, dass Knorr-Bremse mit einer stark angepassten Modellierungsmethode gearbeitet hat und die Prozesse in bis zu 12 Sprachen modelliert wurden. Aufgrund der großen Erfahrung mit ARIS® Migrationen seitens GBTEC konnte die Migration nach durchgeführtem Methoden-Mapping und entsprechender Test-Migration in kürzester Zeit ohne Datenverlust umgesetzt werden.



#### DAS PROZESSPORTAL ALS ZENTRALER ZUGANGSPUNKT

Das Prozessportal, welches dem Knorr-Bremse Corporate Identity angepasst wurde, sah vor allem das intuitive und selbsterklärende Auffinden der prozessrelevanten Informationen vor. Dies wurde über eine innovative 3-Klick-Systematik umgesetzt, eine Divisions-, Abteilungs- und Standort-spezifischen Filterung sowie die rollenbasierte Darstellung der Prozesse, Dokumente und Applikationen umgesetzt. Die Prüfung und Freigabe der Prozesse wird nun mittels BIC Governance regelbasiert unterstützt. BIC Governance ist nahtlos im Prozessportal integriert und sorgt für die Versionierung der Prozesse, die revisionssichere Durchführung und Ablage der Informationen und nimmt den Prozessverantwortlichen zahlreiche bisher manuell durchgeführte Tätigkeiten ab.

#### HERAUSFORDERUNG & BESONDERHEITEN

- Migration von mehr als 4.000 ARIS Modellen
- Modellierung und Darstellung der Prozessinformationen in zwölf Sprachen
- Innovatives und intuitives Prozessportal („mit 3-Klicks zum Prozess“)
- Feingliedrige Prozessstruktur mit zentralen und dezentralen Prozessen (Variantenmanagement)
- Verbindung des Prozessportals mit dem bestehenden Wiki
- Trainingskonzept für die Unterstützung des weltweiten Roll-outs



#### ÜBER GBTEC SOFTWARE + CONSULTING AG

Die GBTEC Software + Consulting AG ist Spezialist für Business Process Management und IT Management. Das Unternehmen vereint Beratung und Softwareentwicklung erfolgreich unter einem Dach. Mit der BPM Lösung „BIC“ bietet GBTEC eine innovative, vollumfängliche und leistungsstarke BPM-Suite zur Optimierung von Prozessen und IT-Systemen an. Zu seinen Kunden zählen sowohl zahlreiche DAX-Konzerne als auch große mittelständische Unternehmen und die öffentliche Verwaltung. Nähere Informationen unter [www.gbtec.de](http://www.gbtec.de).

GBTEC Software + Consulting AG  
Universitätsstraße 142 | D-44799 Bochum  
Tel.: +49 (234) 97645-100  
Fax: +49 (234) 97645-101  
[info@gbtec.de](mailto:info@gbtec.de) | [www.gbtec.de](http://www.gbtec.de)